

STUDIE AV BADRUM "GÖRBRÄ FÖR ÄLDRE"

INGRID BACKMAN, INREDNINGSARKITEKT SIR, DESIGNER MFA

HÅKAN OLSSON, DESIGNER MFA

ANDREAS STURE, DESIGNER MFA

SUSANNE CLASE, ARKITEKT SAR

GÖTEBORG 2012-04-11

white



SAMMAN- FATTNING

På uppdrag av och i samarbete med FoU i Väst/GR genomför White arkitekter AB en studie av de badrum som ligger till grund för skapandet av typbadrum inom delprojekt 3 i Göteborgs Stads försöksverksamhet "Görbra för äldre".

Vi har besökt två lägenheter, en på Månadsgatan i Kortedala och en på Stackmolnsgatan i Länsmansgården. De är byggda 1953 resp 1965. Gemensamt för dessa två lägenheter är att badrummen är små och planlösningen tillsammans med skrymmande wc-stol, tvättställ och badkar känns otidsenlig och har en undermålig tillgänglighet. Ytskiktet uppfyller ej heller halksäkerhet.

Vi har dokumenterat de två badrummen med avseende på tillgänglighet för synnedsättning och/eller rullator, kryckor, käpp el liknande hjälpmedel utifrån möblering och fri golvyta. Tillgänglighet för rullstol är ej möjlig i dessa lägenheter då badrummen är allt för små. Någon hiss finns ej i fastigheterna.

Vi har sammanställt och kompletterat en produktinventering av badrumsinredning och utrustning som kan vara lämplig och ligga till grund för projektering av typbadrum inom delprojekt 3 i Göteborgs Stads försöksverksamhet "Görbra för äldre". En detaljerad utvärdering av produkterna har ej gjorts då det inom ramen för projektet inte finns utrymme för det.

SLUTSATS

Kvarboendeprincipen är en nationell riktlinje vad gäller äldres boende. Detta innebär en strävan efter att äldre ska kunna bo kvar i sin bostad så länge som möjligt. Med ett ökat vårdbehov skall bostaden och i synnerhet badrummet även ses som en arbetsmiljö för hemtjänstens personal. Det ligger en stor utmaning i att på ett enkelt sätt anpassa badrum i äldre fastigheter för att möta äldres behov. Viktigt är att samtidigt se till husets karaktär och arkitektur då man gör dessa anpassningar och att belysa hållbarhetsfrågorna.

Ökade krav på tillgänglighet inom delprojekt 3 i Göteborgs Stads försöksverksamhet "Görbra för äldre" innefattar ändrad planlösning, stambyte, vidgad dörröppning, dusch istället för badkar, nya ytskikt och nya badrumsmöbler inom ramen för befintlig yta i badrum. De bostadsbolag som ingår i delprojektet kommer att göra delar av eller alla nämnda åtgärder.

Det är svårt att hitta goda exempel på liknande genomförda projekt. Därför ser vi att dessa typbadrum inom delprojekt 3 i Göteborgs Stads försöksverksamhet "Görbra för äldre" kan komma att fungera som referensprojekt framgent.

INNEHÅLLS- FÖRTECKNING

SAMMANFATTNING	2
INNEHÅLLSFÖRTECKNING	3
BAKGRUND	4
SYFTE, METOD OCH MÅL	5
STUDIE BEF BADRUM MÅNADSGATAN	6
CHECKLISTA	7
WC-STOL, TVÄTTSTÄLL	8
DUSCH OCH DUSCHBLANDARE, SPEGEL, FÖRVARING	9
BELYSNING, TOALETTRULLEHÅLLARE, KROKAR, GREPP	10
VÄGGAR, GOLV, KONTRASTER	11
STUDIE BEF BADRUM STACKMOLNSGATAN	12
CHECKLISTA	13
WC-STOL	14
TVÄTTSTÄLL	15
DUSCH OCH DUSCHBLANDARE, SPEGEL	16
FÖRVARING, KOMMOD	17
BELYSNING, TOALETTRULLEHÅLLARE, KROKAR, GREPP	18
VÄGGAR, GOLV, KONTRASTER	19
PRODUKTINVENTERING	20-36
VISNINGSBADRUM	37-41

BAKGRUND

I äldre fastigheter är badrummen ofta små och svårtillgängliga för personer med funktionsnedsättning. Förr byggdes hela fastigheter om och man kunde då också utvidga badrummen för att få dem mer ändamålsenliga. Så görs sällan idag.

Delprojekt 3 bygger på frågeställningen vad man kan göra i befintliga, mindre badrum för att tillgodose behovet hos äldre och personer med funktionsnedsättning så som synnedsättning och/eller som använder sig av rullator, kryckor, käpp eller liknande hjälpmedel. Badrummen kommer ej att kunna anpassas till rullstol då badrummen är allt för små. Detta kan tillgodoses i andra lägenheter, förslagsvis i bottenvåning i de fall det är möjligt att utöka badrummens yta för större svängradie. I dessa fastigheter finns ej hiss.

I Plan och Bygglagen, Boverkets Byggregler (BBR) och Arbetsmiljöverkets Författningssamling (AFS) regleras tillgänglighet i bostäder. Svensk Standard (SIS) redovisar exempel på utformning och mått för badrum i nybyggda bostäder.

SYFTE, METOD OCH MÅL

SYFTE

Syftet med studien är att vi genom vår kompetens inom arkitektur, inredning, belysning och design skall studera och dokumentera utvalda befintliga badrum i de fastigheter som ingår i delprojekt 3.

METOD

- Observation av utvalda befintliga badrum som de ser ut idag. Badrummen ingår i delprojekt 3
- Tagit del av delrapport för delprojekt 3: Badrum, i projektet "Görbra för äldre"
- Tagit del av sammanfattande inventering och studier som gjorts inom ramen för delprojekt 3
- Studiebesök på Vision Bo Äldre
- Genomfört kompletterande research och produktinventering
- Studerat exempel på tillgänglighetsanpassade visningsbadrum

MÅL

Målet är att materialet skall användas av FoU i Väst/GR i deras utvärdering av försöksverksamheten "Görbra för äldre".

Studien skall även ligga till grund för fortsatt studie under 2012 kring "Framtidens badrum för äldre" genom anslag från Hjälpmedelsinstitutet.

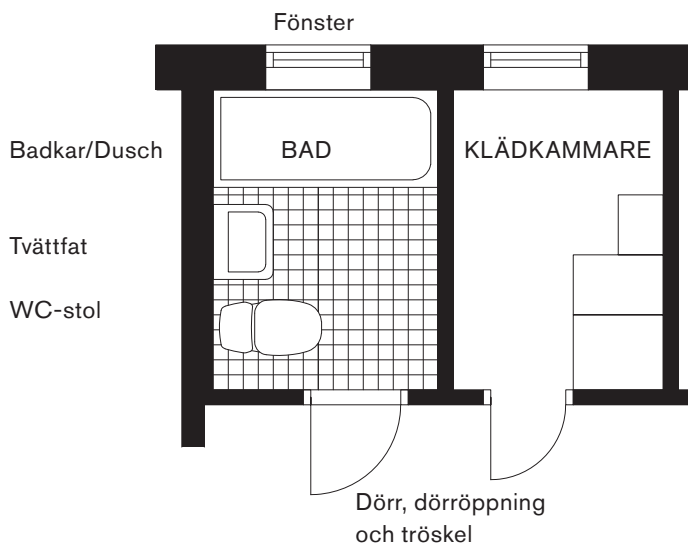
STUDIE AV BEF BADRUM

MÅNADSGATAN I KORTEDALA

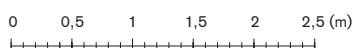
Byggår: 1953

Renoveringar: Viss renovering har förekommit i enstaka badrum

Planerade renoveringar: Badrum 2012 (-2014 i området)



Skala 1:50



ALLMÄNT

Badrummet har en bra rumsform och en god rumshöjd. Här finns ett fönster som ger dagsljus. I detta badrum har en viss ytskiktsrenovering genomförts. Det skrymmande badkaret har redan tagits bort. I större delen av bostadsbeståndets badrum inom området har badrummen ej renoverats sedan byggnation.

Placering av wc-stol och tvättfat är ej logisk. Dörröppningen är smal. Belysningen är ej fullgod med endast en armatur som skall belysa hela rummet i kombination med dagsljus från fönstret. Dagsljus är en kvalité som är viktig att ta tillvara på, men kan också innebära bländning för personer med synnedsättning. Fönsterplaceringen i kombination med placering av dusch är problematisk ur fuktsynpunkt.

Ökade krav på tillgänglighet kommer inom ramen för delprojekt 3 i Göteborgs Stads försöksverksamhet "Görbra för äldre" att omfatta ändrad planlösning, stambyte, vidgad dörröppning, nya ytskikt, nya badrumsmöbler och ny belysning.

I badrummen är typen av ventilation självdrag. För att minska framtida fuktskador och även ta hänsyn till astma/allergiker bör man se över ventilation. Idag är den inte fullgod och man bör tillföra mekanisk ventilation.

Vi har gjort en sammanställning i form av en checklista över delar i badrummet som man behöver se över och ta i beaktande. Checklistan ska ses som grund, som kan kompletteras och anpassas till resp badrum och fastigheters förutsättningar.

MÖJLIGHETER

Delar av den bredvidliggande klädkammaren kan tas i anspråk för att utöka utrymmet i badrummet.

STUDIE AV BEF BADRUM

CHECKLISTA

Dörr, dörröppning och tröskel

- Placering i rummet
- Slagning av dörr
- Smal dörröppning
- Tröskel ett hinder

Wc-stol

- Placering i rummet
- Kompletterande grepp och utrymme omkring
- Storlek och höjdplacering
- Placering av toalettpapper
- Spolning

Tvättställ

- Placering i rummet
- Kompletterande grepp och utrymme omkring
- Storlek och höjdplacering
- Tvål
- Blandare

Badkar och dusch

- Placering i rummet
- Kompletterande grepp och utrymme omkring
- Sittmöjlighet
- Storlek
- Tvål
- Blandare och duschstång

Spiegel

- Placering i rummet
- Storlek och höjdplacering

Förvaring

- Placering i rummet
- Kompletterande grepp och utrymme omkring
- Storlek och höjdplacering

Krokar

- Placering i rummet
- Storlek och höjdplacering

Grepp

- Placering i rummet

Belysning

- Placering i rummet
- Ljusnivå
- Ljusriktning
- Färgåtergivning
- Energiförbrukning
- Strömbrytare

Ventilation

- Självdug
- Mekanisk ventilation

Materialval

- Hårt/Mjukt
- Matt/blankt
- Varmt/kallt
- Taktilt
- Halkskydd
- Städbarhet, hygieniskt
- Hållbarhet; livslängd och miljöaspekter

Kontraster

- Mörkt/ljust

Rummet i sin helhet

- Tillgänglighetsmått
- Längd
- Bredd
- Höjd
- Nivåskillnader
- Lutning av golv
- Dörrplacering
- Fönsterplacering

Uppvärmning/Torkmöjlighet

- Radiator
- Handdukstork



WC-STOL

Golvansluten standardstol, Gustavsberg Nordic, enkel-spolning. Lätt uppstående, fyrkantig spolknapp. Kan innebära viss svårighet att spola för reumatiker eller handsvaga pga knappens slaglängd.



TVÄTTSTÄLL

Gustavsberg 2560 Nordic vask B x D: 560 x 415 mm
Positivt med rundade hörn och rak front samt bra avställningsytor. Saknas grepphandtag.



DUSCH OCH DUSCHBLANDARE

Mora duschblandare. Djupt profilerade rillor för bra grepp.



Tydlig grafik för temperatur



SPEGEL

Svedbergs spegelskåp A60 med förvaring. Praktiskt skåp men med felplacerade handtag. (ska placeras nedtill). Enkel väggspegel utan förvaring. Placering ovanför tvättställ.



FÖRVARING

Enkelt hyllplan på konsoler ovan dörr.
Hylla med två flyttbara hyllplan av glas, placerad på vägg mittemot wc-stol.
Placering ovan dörr enbart lämplig för arkiverande förvaring.
Behov av en genomtänkt förvaring skyddad mot damm och fukt.



BELYSNING

Klotlampa med ocentrerad placering till vänster ovan enkel-spegel. Klotlampan ger ett allmänljus men placering ovanför spegeln medför skuggor i ansiktet. Spegelskåpets utbyggnad från vägg blockerar delar av ljuset att träffa ansiktet. Badrummet saknar fullgod belysning.



TOALETTRULLEHÅLLARE

Enkel böckad plåtkonstruktion med fjäderbelastad avrivningsplåt. Enkel att hantera och att byta rulle. Placering anpassad efter brukare.



KROKAR

Fyra metallkrokar på en rektangulär platta. Bra utformning av krokar men något små för enkel hantering.

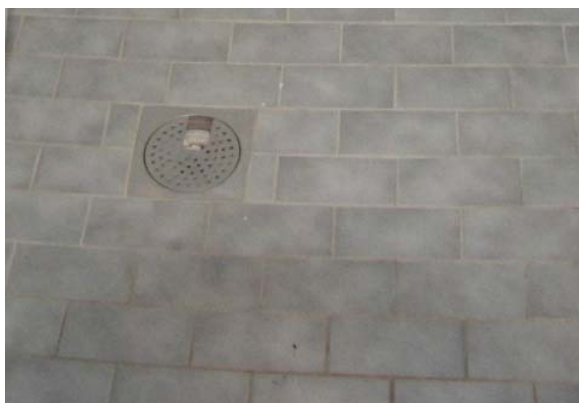
GREPP

Inga adderade greppfunktioner.



VÄGGAR

Enkelt vitt kakel med kontrasterande grå fog över tvättställ och wc-stol samt i duschutrymme inkl. fönstertersisch.



GOLV

Gråmelerad halvmatt klinker på hela golvet.



KONTRASTER

Bra valörkontraster mellan mörkare golv och ljusare vägg .

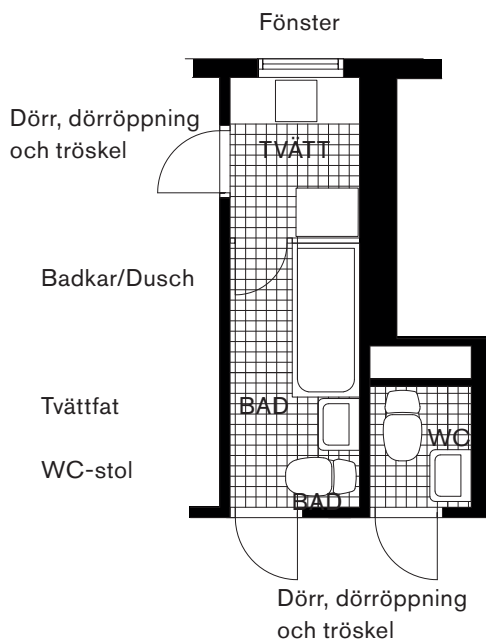
STUDIE AV BEF BADRUM

STACKMOLNSGATAN I LÄNSMANSGÅRDEN

Byggår: 1965

Renoveringar: Badrum 1999

Planerade renoveringar:



ALLMÄNT

Badrummet har en långsmal rumsform. Planlösningen tillsammans med skrymmande wc-stol, tvättställ och badkar är otidsenlig och innebär en undermålig tillgänglighet. Badrummet är kopplat till ett tvättutrymme genom en enkel och smal slagdörr. I tvättutrymmet finns ett fönster som ger ett indirekt dagsljus.

Belysningen är ej fullgod med endast en armatur som skall belysa hela rummet. Dörr mellan tvätt och bad är praktisk men bör tas i beaktande vid placering av dusch.

Ökade krav på tillgänglighet kommer inom ramen för delprojekt 3 i Göteborgs Stads försöksverksamhet "Görbra för äldre" att i typbadrum på Stackmolnsgatan innefatta byte av badrumsutrustning, ändra belysning och montera grepp.

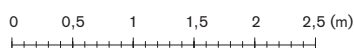
I badrummen är typen av ventilation självdrag. För att minska framtida fuktskador och även ta hänsyn till astma/allergiker bör man se över ventilation. Idag är den inte fullgod och man bör tillföra mekanisk ventilation.

Vi har gjort en sammanställning i form av en checklista över delar i badrummet som man kan se över och ta i beaktande. Checklisten ska ses som grund, som kan kompletteras och anpassas till resp badrum och fastigheters förutsättningar.

MÖJLIGHETER

Den bredvidliggande lilla toaletten kan tas i anspråk för att utöka utrymmet i badrummet.

Skala 1:50



STUDIE AV BEF BADRUM

CHECKLISTA

Dörr, dörröppning och tröskel

- Placering i rummet
- Slagning av dörr
- Smal dörröppning
- Tröskel ett hinder

Wc-stol

- Placering i rummet
- Kompletterande grepp och utrymme omkring
- Storlek och höjdplacering
- Placering av toalettpapper
- Spolning

Tvättställ

- Placering i rummet
- Kompletterande grepp och utrymme omkring
- Storlek och höjdplacering
- Tvål
- Blandare

Badkar och dusch

- Placering i rummet
- Kompletterande grepp och utrymme omkring
- Sittmöjlighet
- Storlek
- Tvål
- Blandare och duschstång

Spegel

- Placering i rummet
- Storlek och höjdplacering

Förvaring

- Placering i rummet
- Kompletterande grepp och utrymme omkring
- Storlek och höjdplacering

Krokar

- Placering i rummet
- Storlek och höjdplacering

Grepp

- Placering i rummet

Belysning

- Placering i rummet
- Ljusnivå
- Ljusriktning
- Färgåtergivning
- Energiförbrukning
- Strömbrytare

Ventilation

- Självdug
- Mekanisk ventilation

Materialval

- Hårt/Mjukt
- Matt/blankt
- Varmt/kallt
- Taktilt
- Halkskydd
- Städbarhet, hygieniskt
- Hållbarhet; livslängd och miljöaspekter

Kontraster

- Mörkt/ljust

Rummet i sin helhet

- Tillgänglighetsmått
- Längd
- Bredd
- Höjd
- Nivåskillnader
- Lutning av golv
- Dörrplacering
- Fönsterplacering

Uppvärmning/Torkmöjlighet

- Radiator
- Handdukstork



WC-STOL

Golvansluten standardstol, av äldre modell -99, dubbelspolning. Lätt uppstående, oval spolknapp. Kan innebära viss svårighet att spola för reumatiker eller handsvaga pga knappens slaglängd, utformning och höjd över porslinet.



Wc-stol tar mycket golvyta i anspråk från det redan smala rummet.



TVÄTTSTÄLL

IDO tvättställ, av äldre modell -99. Mjukt rundad front med lutande kant. Bra avställningsytor
Saknar adderat grepp.





DUSCH OCH DUSCHBLANDARE

Ettgreppsblandare av okänd modell (-99). Bra öglengrepp



SPEGEL

Enkel vägspegel utan ram och förvaring. Placerad över handdukhållare.



FÖRVARING

Trähylla med två sidoplacerade luckor, mittplacerad skjutbar spegel och med öppet, långsgående hyllplan under.



KOMMOD

Kommod av laminerad spånskiva med två frontluckor placerad på golv under tvättställ. Risk för kvarstående fukt, smuts och mögel.

Badrummet saknar enhetlig förvaring med utförande, placering och dimensionering för badrum.



BELYSNING

Klotlampa centrerad placering ovanför väggskåp. Klotlampan ger ett allmänljus men placering ovanför skåp medför skuggor i ansiktet. Spegelskåpets utbyggnad från vägg blockerar delar av ljuset att träffa ansiktet. Badrummet saknar fullgod belysning.



TOALETTRULLEHÅLLARE

Enkel böckad plåtkonstruktion med fjäder belastad avrivningsplåt. Enkel att hantera och att byta rulle. Placering anpassad efter brukare.



KROKAR

Fyra metallkrokar på en rektangulär platta. Bra utformning av krokar men något små för enkel hantering.

GREPP

Badrummet saknar greppfunktioner.



VÄGGAR

Helkaklat med enkelt vitt kakel med kontrasterande grå fog. I bård på två kakels bredd varvas ljusblåt och vitt kakel. Ovanför bården med fyra kakels bredd är varannan kakelplatta mönstrad i blåa och gröna kulörtoner.



GOLV

Heltäckande våtrumsmatta (PVC) i gråblåmelerad nyans.

KONTRASTER

Bra valörkontraster mellan mörkare golv och ljusare vägg. Mönster skapar dock oro och försämrade orienterbarhet

PRODUKT- INVENTERING

Produktinventeringen är utförd med Bostadsbolagets inventering som utgångspunkt. Inventeringen har tydliggjorts med foton och utökats med leverantörer för att ge en så komplett marknadsöversikt som möjligt. Produkterna redovisas tillsammans med resp leverantör och som hos leverantören benämns som möjliga tillgänglighetsprodukter. Inventeringen berör badrumstypens mest relevanta produkter såsom: WC-stol, stödhandtag till WC-stol, tvättställ, tvättställsblandare, spegel, förvaring, belysning, dusch med duschblandare, grepp och krokar. Vi har valt att göra ett urval av produkter som ger en bild av vad resp leverantör erbjuder som möjliga tillgänglighetsprodukter. En detaljerad utvärdering av produkterna har ej gjorts då det inom ramen för projektet inte finns utrymme för det.

BANO

BANOs badrumskoncept för tillgänglighet lanserades 2002.

WC-stol



Bano toalett 55 art.nr 5960

WC-stol



Bano toalett 70 art.nr 5970

Stödhandtag WC-stol



Bano WC stödhandtag 70 cm med höjjustering art.nr 5607/R och 5607/L



Bano WC stödhandtag 70 cm utan höjjustering art.nr 5608

Tvättställ



*Bano universiellt tvättställ
art.nr 7201/7202*



Bano standard HC tvättställ

Tvättställsblandare



*Bano tvättställsblandare
med standard handtag
art.nr 5802*



*Bano tvättställsblandare
med långt handtag
art.nr 5801*

Spegel



*Bano spegel med belysning
art.nr 5190*



*Bano spegel
art. nr 5101*

Förvaring



*Bano sidoförvaring
art. nr 8341*

Duschblandare



Bano duschtermostat art.nr 58820

Dusch



*Bano duschstång, höger, vit
art.nr 5581/R*

Grepp



Stödhandtag finns i 40, 60, 80 och cm längder

Krokar



Bano krok art.nr 5400

Belysning



Bano lampa art.nr 5110

IFÖ

WC-stol



Ifö vägghängd wc-stol 6893 och 6894



Ifö Sign wc-stol 6861 hög modell

Stödhandtag WC-stol



Ifö Sign wc-stol 6832



Ifö support toalettarmstöd 98126 (Passar redovisade wc-stolar)

Stödhandtag WC-stol



Ifö toalettarmstöd art.nr 98057



Ifö toalettarmstöd art.nr 98058

Tvättställ



Ifö tvättställ art.nr 2630 (Anpassade för funktionshindrade, kan vinklas)



Ifö tvättställ art.nr 2642



Ifö tvättställ art.nr 2512

IDO

WC-stol

IDO har två serier som passar med armstöd, Trevi



IDO Trevi WC art.nr 959 E



IDO Trevi WC art.nr 37195

Stödhandtag WC-stol



IDO Seven D armstöd art.nr 61112



IDO Seven D WC art.nr -10



IDO Trevi armstöd art.nr 61096

Tvättställ

Tvättställen är från IDOs "funktion"-serie.



IDO Mosaik tvättställ art.nr 11178 (bultupphängning)



IDO tvättställ art.nr 11166 (placeras ovan tvättmaskin)



IDO tvättställ art.nr 11107 (speciellt framtaget för funktionshindrade - justerbart stativ)

GUSTAVSBERG CARE

Gustavsberg har tillgänglighetsanpassade produkter som går under namnet "Care".

WC-stol



GBG Nordic 2340 2/4 I, förhöjd S-lås



GBG Nautic 5500 2/4 I, S-lås



GBG Nautic 5520 2/4 I, vägghängd

Stödhandtag WC-stol



GBG Nordic armstöd med 3051 (klarar 60 kg belastning per handtag)



GBG Nautic armstöd med sits 3055 (passar alla i Nautic-serien utom vägghängd 5530)



GBG 1713 armstöd för väggmontage, teleskopben



GBG 1711 armstöd för väggmontage

Tvättställ



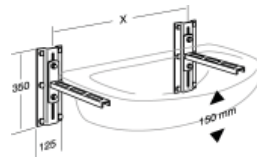
GBG tvättställ 7119 bultmontage (extra grund för rullstolsanpassning)



GBG tvättställ 740 bultmontage



GBG tvättställslyft 1704 gasfjädrande (passar alla tvättställ med bultmontage, justerhöjd 315mm)



GBG justerbar väggkonsol 1705

Tvättställsblandare



GBG tvättställsblandare Nautic 214045-64 med förlängd spak.



GBG tvättställsblandare Nautic 214047-64 med förlängd spak.

Spegel



*GBG A367 60 spegel
Nautic med glashylla och
belysning IP 44*

Förvaring



GBG A667 sidoskåp Nautic

Duschblandare



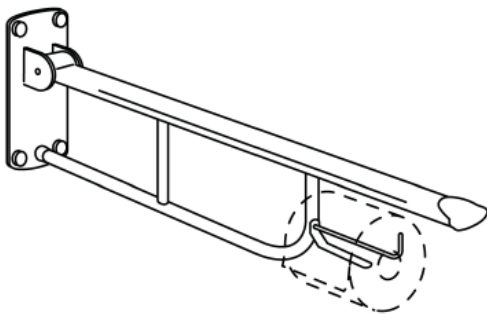
*GBG Nautic duschblandare
med vred 205304-66*

Grepp



*GBG Stödhandtag 1715,
längder 300-600 mm*

Pappersrullehållare



*GBG 1714 pappershållare
för armstöd*



*GBG pappershållare för
Nordicarmstöd 3051*

ETAC

Etac är en av Sveriges aktörer inom hjälpmedelsbranschen.

Stödhandtag WC-stol



Etac Optima låsbar art.nr 80303004



Etac Optima med stödben art.nr 80303001



Etac OptimaL fällbart vägg-handtag art.nr 80303006



Etac Supporter toalettarmstöd art.nr 80303012 (vid trånga utrymmen kan ett valfritt armstöd monteras av)

Toaletsitsförhöjare

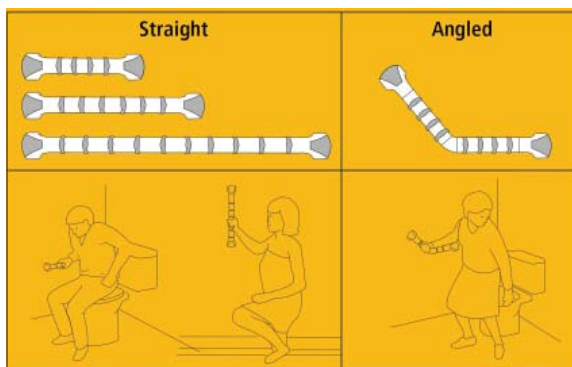


Etac Hi-Loo 6 cm med fast montering & avtagbara armstöd art.nr 80301116 (10 cm art.nr 80301117)



Etac Cloo med armstöd art.nr 80301214 (utan armstöd art.nr 80301204)

Grepp



*Etac Handy vägghandtag
30cm/40cm/60cm/vinklad
40cm
art.nr 80210040/80210042
/80210044/80210046*



GRANBERG INTERIÖR AB "GRANBERGS"

Tvättställ



Granberg tvättställ 425-001 (god tillgänglighet vid sittande, djup 49 cm)



Granberg tvättställ 425-003 (god tillgänglighet vid sittande, djup 55 cm)



Granberg tvättställ 425-009 (tvättställets framkant är vinklinsbart 10 cm via gasfjäder)



Granberg tvättställ 425-004 (god tillgänglighet vid sittande, djup 60 cm)

SWERECO

Swereco startade 1973 med tillverkning av kryckor och utveckling av ergonomiska produkter för människor med funktionsnedsättning.



Swereco toaförhöjare FLUSH 5 cm med armstöd
art.nr 144551 (10cm art.nr 144571)



Swereco toaförhöjare FLUSH 5 cm
art.nr 144560 (10cm art.nr 144570)



Swereco stödhandtag 40 cm/60cm/90cm
art.nr 142525 /142530/142534

FM MATTSSON

Fm Mattsson har tillgänglighetsanpassade produkter som går under benämningen "Vård och omsorg".

Tvättställsblandare



FMM 9000 tvättställsblandare, fastpip med lång bygelspak art.nr 90504500



FMM 9000E tvättställsblandare med lång bygelspak art.nr 80504000

Duschblandare



FMM 9000 säkerhetsblandare för dusch art.nr 92105000



FMM 9000E säkerhetsblandare för dusch art.nr 82101002

MORA ARMATUR CARE

Mora Armaturer har tillgänglighetsanpassade produkter som går under benämningen "Care".

Tvättställsblandare



*Mora Armatur tvättställsblandare MMIX Care
art.nr 733010.CA*



*Mora Armatur tvättställsblandare MMIX Care
art.nr 733090*



*Mora Armatur tvättställsblandare Rexx Care
art.nr 707157*



*Mora Armatur tvättställsblandare Cera Care
art.nr 702234*

Duschblandare



Mora Armatur duschblandare MMIX T5 art.nr 731002



Mora Armatur duschblandare Cera Care art.nr 702309



Mora Armatur duschblandare Mora Safe art.nr 702345. SA (med legionellagenomspolning)

VISNINGSG- BADRUM

Det är svårt att hitta exempel på genomförda projekt när det gäller renovering och tillgänglighetsanpassning av badrum i befintligt bostadsbestånd. Vi har därför tagit med några exempel från visningslägenheter samt nybyggnation. Dessa exempel är tagna från Vision Bo Äldre samt Micasa med hänseende på tillgänglighet och trygghet. Ingen värdering har gjorts utan skall endast ses som exempel på tillgänglighetsanpassat badrum.

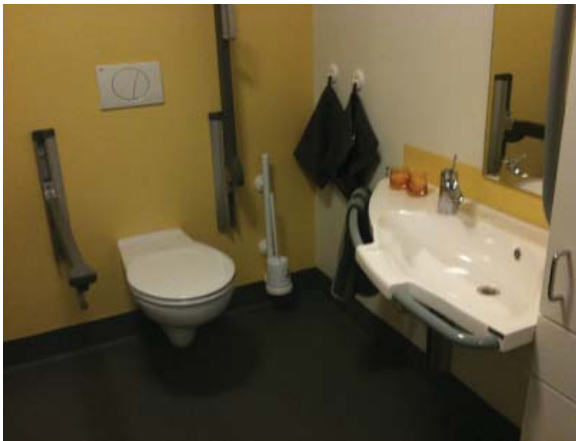
VISION BO ÄLDRE



*Skjutdörr döljs i vägg och tar liten yta i anspråk.
Kontraster skapar trygghet. Ändamålsenligt
utrymme kring badrumsenheterna. Förvaring, stöd-
handtag och sittmöjlighet.*

VISNINGSS- BADRUM

VISION BO ÄLDRE



Stödhandtag i anslutning till badrumsenheterna



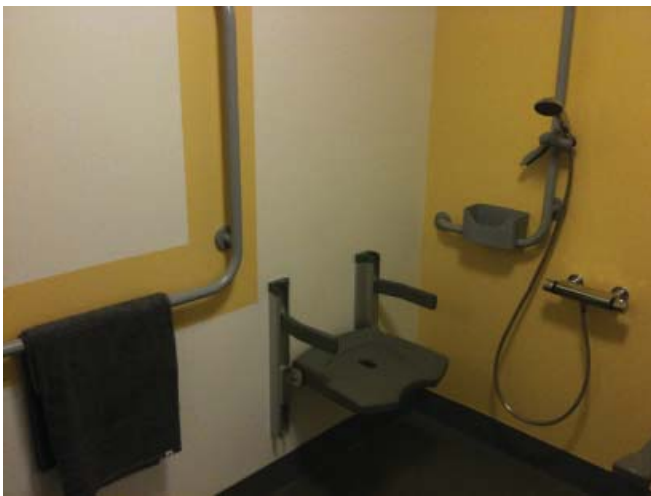
Avställningsyta bredvid tvättställ



Höj- och sänkbart tvättfat med tillhörande avlopp

VISNINGSS- BADRUM

VISION BO ÄLDRE



Kontraster. Stödhandtag med kombinerad duschstång. Vägmonterad fällbar sittmöjlighet.



Stödhandtag bredvid dusch. Vägfast trådkorg för tvål och schampo.

VISNINGSS- BADRUM

MICASA



Dörren till badrummet har en intensiv blå kulör som både associerar till vatten och ger kontrast till de omgivande väggarna. Ytan har en relief av ett hjärta för att ge ytterligare associationsmöjligheter. Dörrens minimala slagning och möjligheten att öppnas både inåt och utåt beroende på rörelseriktning gör den väl lämpad för rörelsehindrade. Dock finns klämrisk, vilket bör tas i beaktande.

VISNINGSS- BADRUM

MICASA



Badrummet är varmt gult. Den blå kulören i toaletsits associerar till vatten och ger kontrast till omgivningen. Golvet ligger på en fjädrande underlagsmatta som motverkar belastningsskador och minimerar fallskador.



Tydliga grepp på handfat.

Kontakt

Ingrid Backman
Magasinsgatan 10
Box 2502
SE-403 17 Göteborg

Tel. +46 31 60 86 00
Fax +46 31 60 86 10
ingrid.backman@white.se

FoUväst  white